

Programmation - Ada

L'éditeur intégré AdaGIDE

Le compilateur Ada GNAT 3.12p possède un éditeur intégré AdaGIDE

Vous pouvez donc saisir vos programmes source, les compiler, les "construire" et les exécuter.

Pour faciliter le travail, je vous propose de créer un icône sur le bureau.

Création d'un icône Ada95

Pour cela exécuter la séquence suivante :

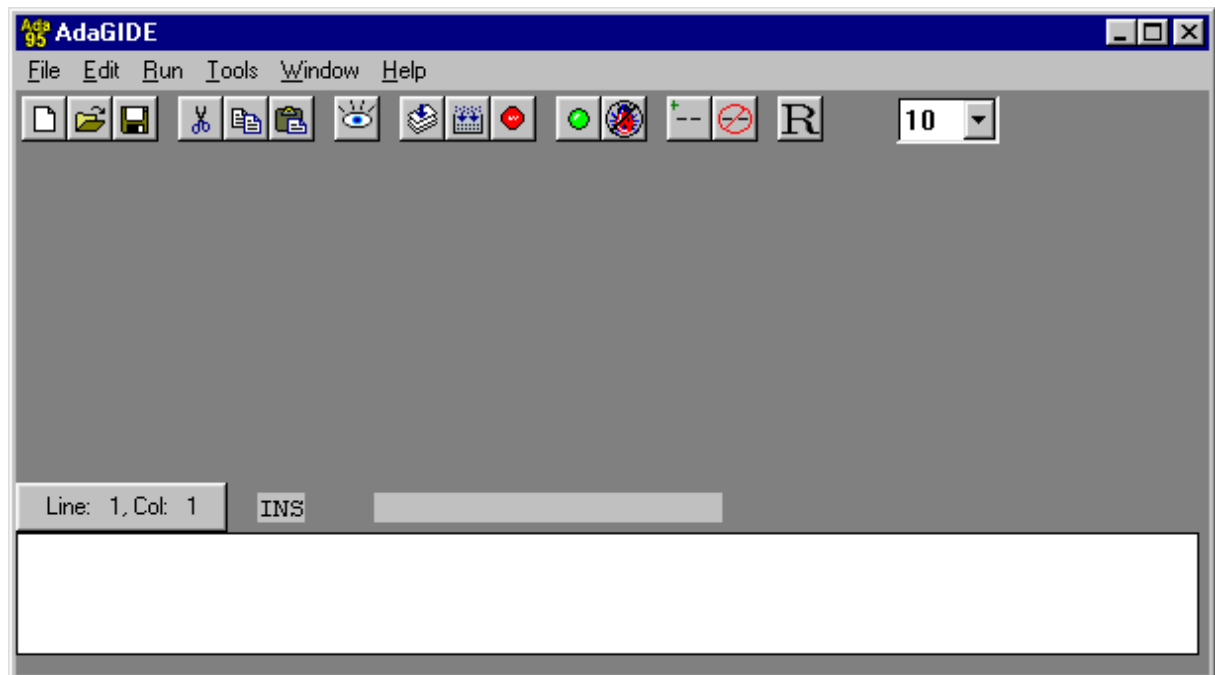
- Démarrer
- Programmes
- Gnat Ada 95 Compiler
- Ada GUI IDE

et avec le bouton droit de la souris
Créer un raccourci

Vous aurez un icône "Ada 95 Ada GUI IDE" sur le bureau

Ecran AdaGIDE :

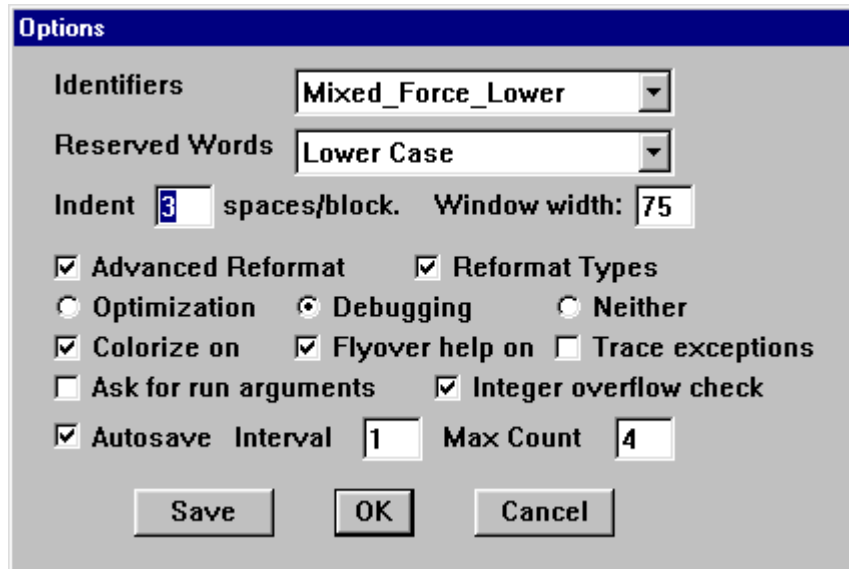
En cliquant sur l'icône précédemment créé vous aurez l'affichage suivant :



Et vous avez accès aux facilités de gestion de fichier, d'édition et des outils habituels.

Afin d'uniformiser la présentation des programmes source, je vous propose les options suivantes :

Tools
Options



Répertoire des programmes source

Je vous propose de créer un répertoire pour les programmes source.

Celui de ma machine est :

D:\Mes_Programmes\Ada_EAD

Maintenant je vous donne suite pour saisir votre premier programme.

=====